

RX 70 Technische Daten

Diesel- und Treibgas-Gabelstapler

[RX 70-20/600](#)

[RX 70-25](#)

[RX 70-25/600](#)

[RX 70-30](#)

[RX 70-30/600](#)

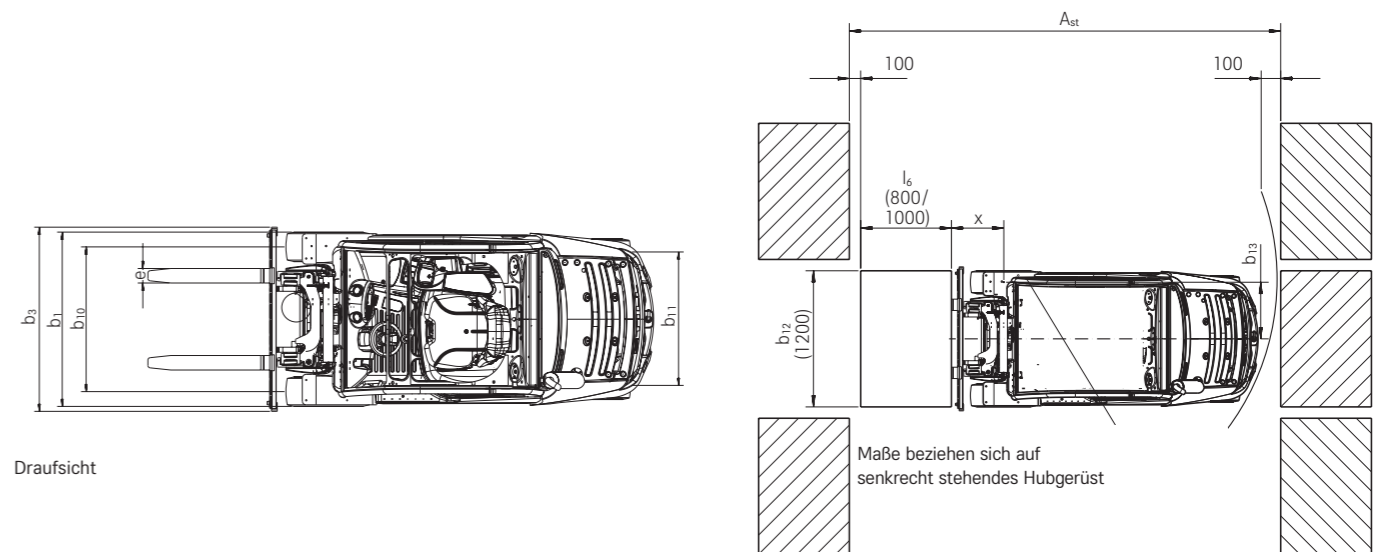
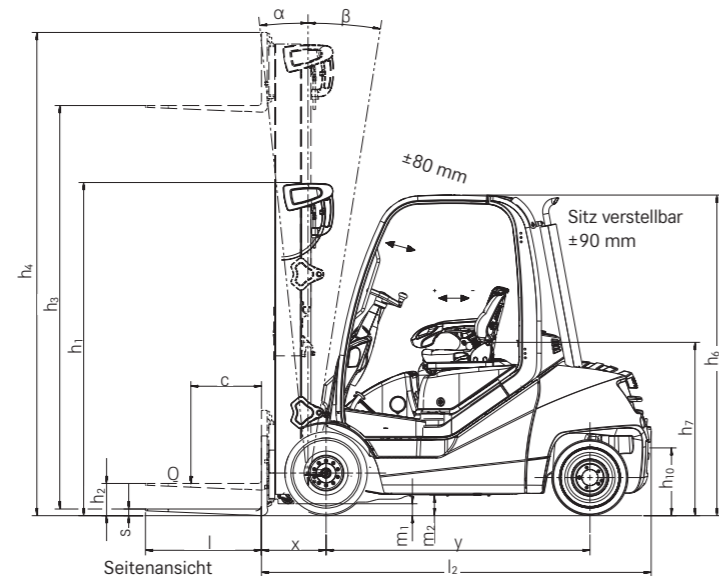
[RX 70-35](#)





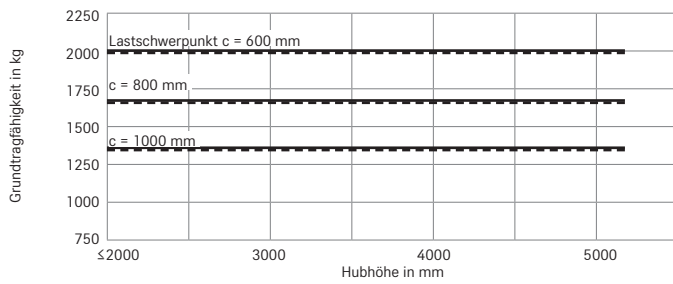
| Modell | Parameter | Einheit | Teleskop-Hubgerüst | | | | | | | | | | NiHo-Hubgerüst | | | | | Dreifach-Hubgerüst | | | | | | | | |
|--------------------------|----------------------------------|----------------|--------------------|--|------|------|------|------|------|------|------|------|----------------|-----------------|------|------|------|--------------------|--|------|------|------|------|------|------|------|
| | | | 2870 | 2970 | 3170 | 3270 | 3670 | 4170 | 4570 | 5070 | 2990 | 3090 | 3290 | 3690 | 4090 | 4590 | 4440 | 4590 | 4890 | 5390 | 5690 | 6040 | 6640 | 7390 | | |
| RX 70-20/600 | Nennhub | h ₃ | mm | 2870 | 2970 | 3170 | 3270 | 3670 | 4170 | 4570 | 5070 | 2990 | 3090 | 3290 | 3690 | 4090 | 4590 | 4440 | 4590 | 4890 | 5390 | 5690 | 6040 | 6640 | 7390 | |
| | Bauhöhe | h ₁ | mm | 2125 | 2175 | 2275 | 2325 | 2525 | 2775 | 2975 | 3225 | 2125 | 2175 | 2275 | 2475 | 2675 | 2925 | 2125 | 2175 | 2275 | 2475 | 2575 | 2725 | 2925 | 3175 | |
| | Freihub | h ₂ | mm | 160 | 160 | 160 | 160 | 160 | 160 | 160 | 160 | 1500 | 1550 | 1650 | 1850 | 2050 | 2300 | 1500 | 1550 | 1650 | 1850 | 1950 | 2100 | 2300 | 2550 | |
| | Größte Höhe 4-Rollen-Gabelträger | h ₄ | mm | 3510 | 3610 | 3810 | 3910 | 4310 | 4810 | 5210 | 5710 | 3650 | 3750 | 3950 | 4350 | 4750 | 5250 | 5120 | 5270 | 5570 | 6070 | 6370 | 6720 | 7320 | 8070 | |
| | Neigung | vor/zurück | α/β | ° | 6/7 | | | | | | | | | | 6/7 | | | | | 6/7 | | | | | | |
| | Gabelrastung Mitte-Mitte | | mm | 216 / 368 / 535 / 673 / 826 / 902 (4R 1150 mm) | | | | | | | | | | | | | | | 267 / 368 / 437 / 673 / 876 (4R 1150 mm) | | | | | | | |
| RX 70-25/600 | Bereifung | vorn/hinten | | 23*9-10/21*8-9 | | | | | | | | | | 23*9-10/21*8-9 | | | | | 23*9-10/21*8-9 | | | | | | | |
| | Spur | vorn/hinten | mm | 992/920 | | | | | | | | | | 992/920 | | | | | 992/920 | | | | | | | |
| | Größte Breite | b ₁ | mm | 1199 | | | | | | | | | | 1199 | | | | | 1199 | | | | | | | |
| | Nennhub | h ₃ | mm | 2870 | 2970 | 3170 | 3270 | 3670 | 4170 | 4570 | 5070 | 2990 | 3090 | 3290 | 3690 | 4090 | 4590 | 4440 | 4590 | 4890 | 5390 | 5690 | 6040 | 6640 | 7390 | |
| | Bauhöhe | h ₁ | mm | 2125 | 2175 | 2275 | 2325 | 2525 | 2775 | 2975 | 3225 | 2125 | 2175 | 2275 | 2475 | 2675 | 2925 | 2125 | 2175 | 2275 | 2475 | 2575 | 2725 | 2925 | 3175 | |
| | Freihub | h ₂ | mm | 160 | 160 | 160 | 160 | 160 | 160 | 160 | 160 | 1500 | 1550 | 1650 | 1850 | 2050 | 2300 | 1500 | 1550 | 1650 | 1850 | 1950 | 2100 | 2300 | 2550 | |
| RX 70-30 | Größte Höhe 4-Rollen-Gabelträger | h ₄ | mm | 3510 | 3610 | 3810 | 3910 | 4310 | 4810 | 5210 | 5710 | 3650 | 3750 | 3950 | 4350 | 4750 | 5250 | 5120 | 5270 | 5570 | 6070 | 6370 | 6720 | 7320 | 8070 | |
| | Neigung | vor/zurück | α/β | ° | 6/7 | | | | | | | | | | 6/7 | | | | | 6/7 | | | | | | |
| | Gabelrastung Mitte-Mitte | | mm | 216 / 368 / 535 / 673 / 826 / 902 (4R 1150 mm) | | | | | | | | | | | | | | | 267 / 368 / 439 / 673 / 876 (4R 1150 mm) | | | | | | | |
| | Bereifung | vorn/hinten | | 23*9-10/21*8-9 | | | | | | | | | | 23*9-10/21*8-9 | | | | | 23*9-10/21*8-9 | | | | | | | |
| | Spur | vorn/hinten | mm | 992/920 | | | | | | | | | | 992/920 | | | | | 992/920 | | | | | | | |
| | Größte Breite | b ₁ | mm | 1199 | | | | | | | | | | 1199 | | | | | 1199 | | | | | | | |
| RX 70-30/600 | Nennhub | h ₃ | mm | 2870 | 2970 | 3170 | 3270 | 3670 | 4170 | 4570 | 5070 | 2990 | 3090 | 3290 | 3690 | 4090 | 4590 | 4440 | 4590 | 4890 | 5190 | 5390 | 5690 | 6040 | 6640 | 7390 |
| | Bauhöhe | h ₁ | mm | 2125 | 2175 | 2275 | 2325 | 2525 | 2775 | 2975 | 3225 | 2125 | 2175 | 2275 | 2475 | 2675 | 2925 | 2125 | 2175 | 2275 | 2375 | 2475 | 2575 | 2725 | 2925 | 3175 |
| | Freihub | h ₂ | mm | 160 | 160 | 160 | 160 | 160 | 160 | 160 | 160 | 1490 | 1540 | 1640 | 1840 | 2040 | 2290 | 1490 | 1540 | 1640 | 1740 | 1840 | 1940 | 2090 | 2290 | 2540 |
| | Größte Höhe 4-Rollen-Gabelträger | h ₄ | mm | 3660 | 3760 | 3960 | 4060 | 4460 | 4960 | 5360 | 5860 | 3660 | 3760 | 3960 | 4360 | 4760 | 5260 | 5120 | 5270 | 5570 | 5870 | 6070 | 6370 | 6720 | 7320 | 8070 |
| | Neigung | vor/zurück | α/β | ° | 6/7 | | | | | | | | | | 6/7 | | | | | 6/7 | | | | | | |
| | Gabelrastung Mitte-Mitte | | mm | 267 / 368 / 540 / 673 / 876 (4R 1150 mm) | | | | | | | | | | | | | | | 267 / 368 / 439 / 673 / 876 (4R 1150 mm) | | | | | | | |
| RX 70-35 // RX 70-30/600 | Bereifung | vorn/hinten | | 23*9-10/21*8-9 | | | | | | | | | | 23*9-10/21*8-9 | | | | | 23*9-10/21*8-9 | | | | | | | |
| | Spur | vorn/hinten | mm | 992/920 | | | | | | | | | | 1050/920 | | | | | 952/920 | | | | | | | |
| | Größte Breite | b ₁ | mm | 1200 | | | | | | | | | | 1298 | | | | | 1200 | | | | | | | |
| | Nennhub | h ₃ | mm | 2870 | 2970 | 3170 | 3270 | 3670 | 4170 | 4570 | 5070 | 2990 | 3090 | 3290 | 3690 | 4090 | 4590 | 4440 | 4590 | 4890 | 5190 | 5390 | 5690 | 6040 | 6640 | 7390 |
| | Bauhöhe | h ₁ | mm | 2125 | 2175 | 2275 | 2325 | 2525 | 2775 | 2975 | 3225 | 2125 | 2175 | 2275 | 2475 | 2675 | 2925 | 2125 | 2175 | 2275 | 2375 | 2475 | 2575 | 2725 | 2925 | 3175 |
| | Freihub | h ₂ | mm | 160 | 160 | 160 | 160 | 160 | 160 | 160 | 160 | 1490 | 1540 | 1640 | 1840 | 2040 | 2290 | 1490 | 1540 | 1640 | 1740 | 1840 | 1940 | 2090 | 2290 | 2540 |
| RX 70-35 // RX 70-30/600 | Größte Höhe 4-Rollen-Gabelträger | h ₄ | mm | 3660 | 3760 | 3960 | 4060 | 4460 | 4960 | 5360 | 5860 | 3660 | 3760 | 3960 | 4360 | 4760 | 5260 | 5120 | 5270 | 5570 | 5870 | 6070 | 6370 | 6720 | 7320 | 8070 |
| | Neigung | vor/zurück | α/β | ° | 6/7 | | | | | | | | | | 6/7 | | | | | 6/7 | | | | | | |
| | Gabelrastung Mitte-Mitte | | mm | 267 / 368 / 540 / 673 / 876 (4R 1150 mm) | | | | | | | | | | | | | | | 267 / 368 / 439 / 673 / 876 (4R 1150 mm) | | | | | | | |
| | Bereifung | vorn/hinten | | 23*10-12/21*8-9 | | | | | | | | | | 23*10-12/21*8-9 | | | | | 23*10-12/21*8-9 | | | | | | | |
| | Spur | vorn/hinten | mm | 952/920 | | | | | | | | | | 1050/920 | | | | | 952/920 | | | | | | | |
| | Größte Breite | b ₁ | mm | 1200 | | | | | | | | | | 1298 | | | | | 1200 | | | | | | | |

Technische Maßzeichnungen

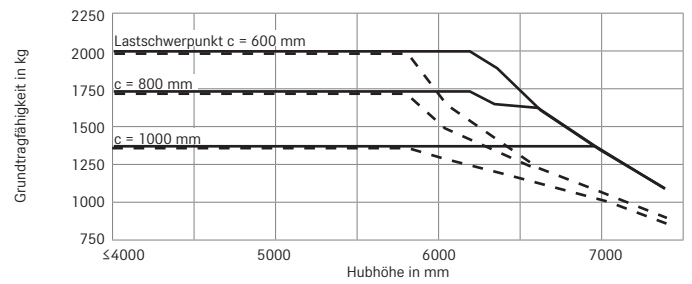


RX 70-20/35 Diesel- und Treibgas-Gabelstapler Grundtragungsfähigkeiten

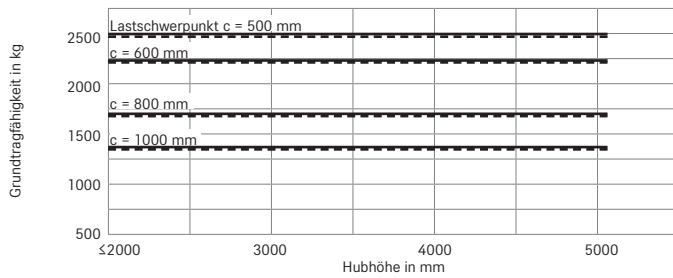
**RX 70-20/600 Teleskop-/NiHo-Hubgerüst
Einfach-Superelastikbereifung**



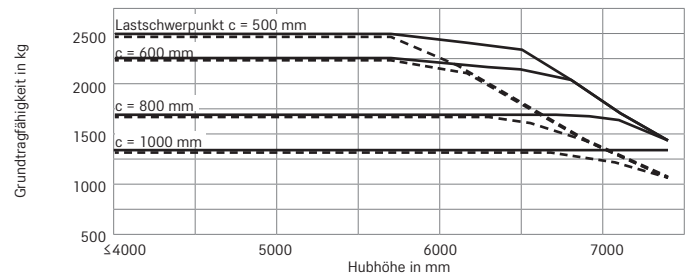
**RX 70-20/600 Dreifach-Hubgerüst
Einfach-Superelastikbereifung**



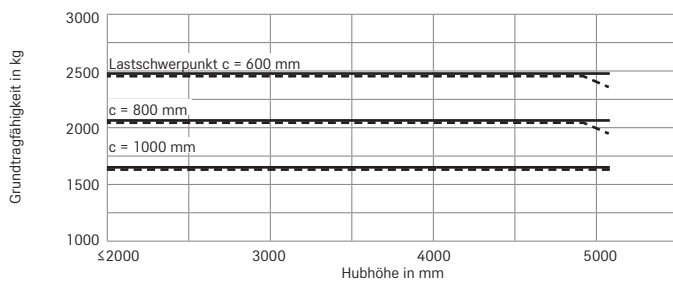
**RX 70-25 Teleskop-/NiHo-Hubgerüst
Einfach-Superelastikbereifung**



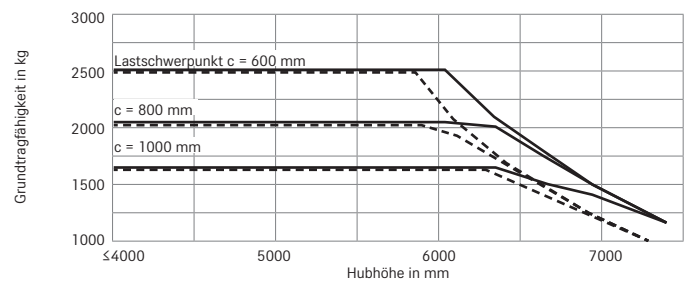
**RX 70-25 Dreifach-Hubgerüst
Einfach-Superelastikbereifung**



**RX 70-25/600 Teleskop-/NiHo-Hubgerüst
Einfach-Superelastikbereifung**



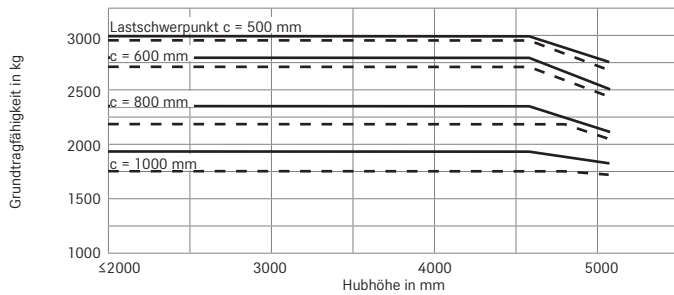
**RX 70-25/600 Dreifach-Hubgerüst
Einfach-Superelastikbereifung**



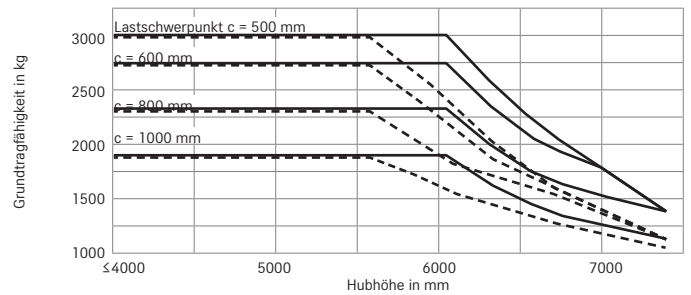
— Mit Standardgabeln - - - Mit integriertem Seitenschieber und Standardgabeln
Die angegebenen Werte können je nach Fahrzeugausstattung variieren.

RX 70-20/35 Diesel- und Treibgas-Gabelstapler Grundtragungsfähigkeiten

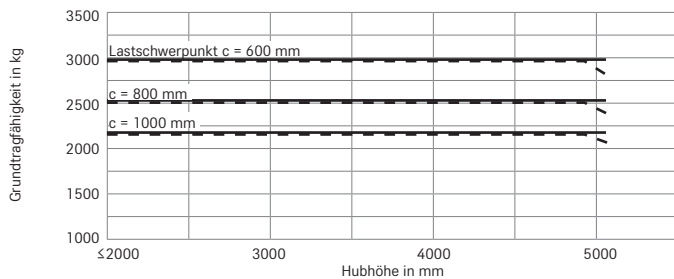
**RX 70-30 Teleskop-/NiHo-Hubgerüst
Einfach-Superelastikbereifung**



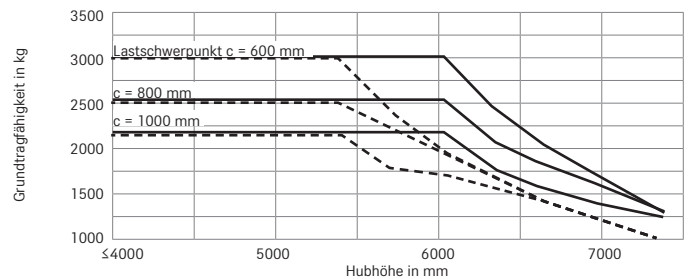
**RX 70-30 Dreifach-Hubgerüst
Einfach-Superelastikbereifung**



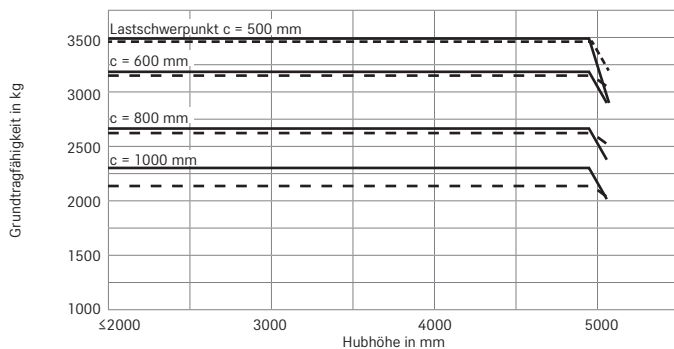
**RX 70-30/600 Teleskop-/NiHo-Hubgerüst
Einfach-Superelastikbereifung**



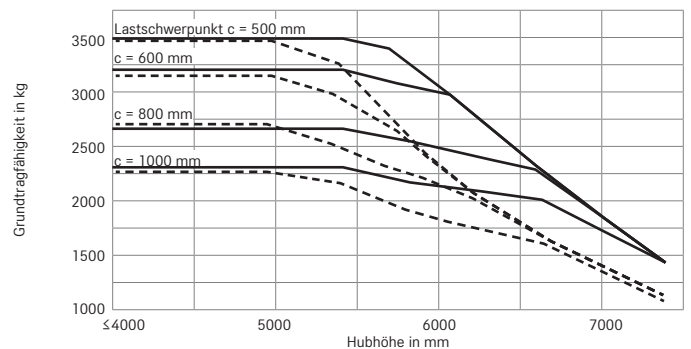
**RX 70-30/600 Dreifach-Hubgerüst
Einfach-Superelastikbereifung**



**RX 70-35 Teleskop-/NiHo-Hubgerüst
Einfach-Superelastikbereifung**



**RX 70-35 Dreifach-Hubgerüst
Einfach-Superelastikbereifung**

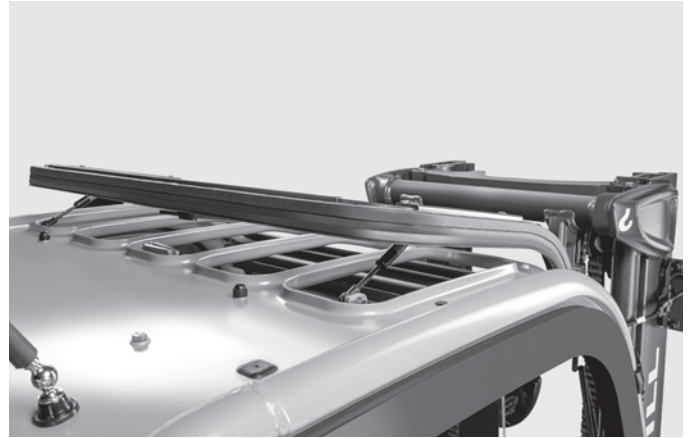


— Mit Standardgabeln - - - Mit integriertem Seitenschieber und Standardgabeln
Die angegebenen Werte können je nach Fahrzeugausstattung variieren.

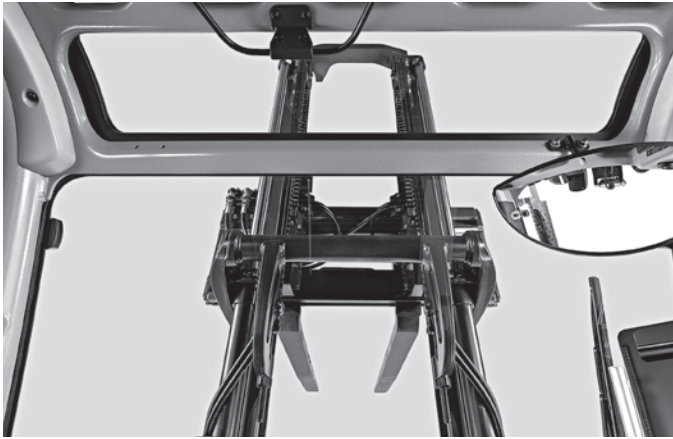
RX 70-20/35 Diesel- und Treibgas-Gabelstapler
Detailbilder



Leistungsfördernd: Komfortable und ergonomisch gestaltete Fahrerkabine für ein ermüdungsfreies Arbeiten



Aufstellbare Dachscheibe für ein angenehmes Klima am Arbeitsplatz



Optimale Rundumsicht: Schlankes Hubgerüst und extra große Fenster



Immer alles im Blick: Sonnenrollos für Front-, Dach- und Heckscheibe



In jeder Lage ein perfekter und sicherer Halt dank elektrisch-hydraulischer Feststellbremse



Intuitiv bedienbar: Viel Bewegungsspielraum für den Fahrer für dauerhaft effizientes Arbeiten



Individuelle Einstellbarkeit der Lenksäule



Sichere und intuitive Bedienung mit dem Anzeige- und Bedienmodul STILL Easy Control

RX 70-20/35 Diesel- und Treibgas-Gabelstapler Leistung trifft Effizienz

Stark, effizient und präzise: STILL Performance System mit perfekt aufeinander abgestimmten Komponenten

Volle Kontrolle: Bordcomputer STILL Easy Control – Performance-Funktionen auf Knopfdruck, relevante Infos auf einen Blick

Freie Sicht voraus: Beste Sichtverhältnisse dank schlankem Hubgerüst, großen Fenstern und tiefgezogenem Armaturenbrett



Volle Kraft voraus: Mit seinem über 20 Prozent leistungsstärkeren Industriemotor bringt der RX 70-20/35 noch mehr Waren noch schneller ans Ziel – und bleibt dabei beeindruckend sparsam! Das STILL Performance System macht es möglich: Perfekt aufeinander abgestimmte Komponenten kombinieren einen kraftvollen und effizienten Antrieb mit einer präzisen und feinfühligem Bedienung. Jeder RX 70-20/35 wird gebaut, um über Jahre zu begeistern: Robuste Materialien und eine kompakte Bauweise treffen auf eine Leistungsdynamik, die ihresgleichen sucht. Der Top-Performer hat viele Stärken, die sich dank der intuitiv angeordneten Bedienelemente in jeder Situation effektiv auf die Straße bringen lassen. Auch sonst

ist jedes Detail der komfortablen Fahrerkabine sorgsam durchdacht, vom großen Fußraum bis zum tiefgezogenen Armaturenbrett für beste Sichtverhältnisse. Smartes Herzstück des Cockpits ist STILL Easy Control. Der smarte Bordcomputer bietet direkten Zugriff auf wählbare Performance-Funktionen und zeigt relevante Fahrzeuginformationen auf einen Blick. Reversieren auf engem Raum, häufige Rampenfahrten, wechselnde Einsatzbedingungen – mit dem RX 70-20/35 haben Sie das Lasthandling auch in harten und herausfordernden Situationen jederzeit im Griff. Erleben Sie den Inbegriff intelligenter Performance!

Die „Simply Efficient“-Faktoren: Leistungsattribute als Maßstab wirtschaftlicher Effizienz



Simply easy

- Intuitive Handhabung: Einheitliches, selbsterklärendes Bedienkonzept der gesamten RX-Baureihe
- Einsteigen, wohlfühlen, loslegen: Geräumige Fahrerkabine mit verstellbarer Lenksäule
- Ein Blick oder Klick genügt: Bordcomputer STILL Easy Control aktiviert Performance-Funktionen auf Knopfdruck und zeigt relevante Informationen auf einen Blick
- Leichter Arbeiten: Vielseitige Assistenzfunktionen erleichtern die Arbeit und erhöhen die Sicherheit



Simply powerful

- Starke Leistung: Kraftvoller Antrieb trifft auf feinfühligem Bedienung
- Effektiver Warenumsatz: Fahrgeschwindigkeit von bis zu 21 km/h
- Flinke Performance: Parallelbetrieb ermöglicht gleichzeitiges Lenken und Heben oder Neigen
- Flexibel dosierbare Kraft: Elektrisch verstellbare Hydraulikpumpe
- Das neue STILL Performance System bietet ein optimal aufeinander abgestimmtes Gesamtsystem aller Antriebskomponenten und Bedienfunktionen
- Der kraftvolle und leise dieselektrische Fahrtrieb in Hybridtechnologie sorgt in Verbindung für eine hohe Umschlagleistung bei gleichzeitig niedrigem Verbrauch, einer geringen Geräuschemission und somit einer minimierten Umweltbelastung



Simply safe

- Rundum perfekte Aussicht: Große Sichtfenster, auch im Fahrerschutzdach
- Spur- und standsicher: Überragende Fahrstabilität bei Kurvenfahrten und niedriger Fahrzeugschwerpunkt
- Geführter Sicherheitscheck: Freigabe des Fahrzeugs erfolgt nach mittels Display geführter Funktionsprüfung
- Sicherer Ein- und Ausstieg: Großflächige, griffige und auch von oben sichtbare Trittstufen plus Haltegriffe am Fahrerschutzdach
- Stetige Antriebskraft: Jedes Antriebsrad wird separat angesteuert und hält das Fahrzeug stets in der Spur



Simply flexible

- Flexible Steuerungsoptionen: Minihebel, Fingertipp oder Joystick 4Plus
- Sicherheit und Komfort in jeder Situation: Flexibel anpassbares Fahr- und Hubverhalten
- Passgenaue Einsatzstärke: Umfangreiche Ausstattungsoptionen für Höchstleistung in jedem Einsatzprofil



Simply connected

- Digitaler Performance-Boost: Optionale Schnittstelle für Einbindung in Flottenmanagement-Software wie STILL neXXt fleet
- Flexibel vernetzbar: Dank MMS-Vorbereitung lässt sich das Fahrzeug problemlos in jedes Materialflussmanagement-System einbinden

RX 70-20/35 Diesel- und Treibgas-Gabelstapler
Ausstattungsvarianten



| | RX 70-20/600 | RX 70-20/600 T ¹ | RX 70-25 | RX 70-25 T ¹ | RX 70-25/600 | RX 70-25/600 T ¹ | RX 70-30 | RX 70-30 T ¹ | RX 70-30/600 | RX 70-30/600 T ¹ | RX 70-35 | RX 70-35 T ¹ |
|--|--------------|-----------------------------|----------|-------------------------|--------------|-----------------------------|----------|-------------------------|--------------|-----------------------------|----------|-------------------------|
| Fahrerplatz | | | | | | | | | | | | |
| Stoßabsorbierender Fahrerplatz für optimalen Komfort bei unebenen Fahrwegen | ● | ● | ● | ● | ● | ● | ● | ● | ● | ● | ● | ● |
| Stahlschutzdach | ● | ● | ● | ● | ● | ● | ● | ● | ● | ● | ● | ● |
| Wetterschutzausführung in verschiedenen Varianten | ○ | ○ | ○ | ○ | ○ | ○ | ○ | ○ | ○ | ○ | ○ | ○ |
| Fahrerkabine | ○ | ○ | ○ | ○ | ○ | ○ | ○ | ○ | ○ | ○ | ○ | ○ |
| Planenkabine | ○ | ○ | ○ | ○ | ○ | ○ | ○ | ○ | ○ | ○ | ○ | ○ |
| Getönte Frontscheibe und Heck- und Dachscheiben, Scheibenwisch-/waschanlage | ○ | ○ | ○ | ○ | ○ | ○ | ○ | ○ | ○ | ○ | ○ | ○ |
| Niedrige Fahrerkabine Höhe ca. 2120 mm | ○ | ○ | ○ | ○ | ○ | ○ | ○ | ○ | ○ | ○ | ○ | ○ |
| Ein-Pedal-Fahrsteuerung | ● | ● | ● | ● | ● | ● | ● | ● | ● | ● | ● | ● |
| Doppel-Pedal-Fahrsteuerung | ○ | ○ | ○ | ○ | ○ | ○ | ○ | ○ | ○ | ○ | ○ | ○ |
| Integrierte Ablagen und Getränkehalter | ● | ● | ● | ● | ● | ● | ● | ● | ● | ● | ● | ● |
| Anzeigedisplay und Funktionstasten spritzwassergeschützt | ● | ● | ● | ● | ● | ● | ● | ● | ● | ● | ● | ● |
| Schreibunterlage mit Klemmbrett (mitnehmbar) und Beleuchtung | ○ | ○ | ○ | ○ | ○ | ○ | ○ | ○ | ○ | ○ | ○ | ○ |
| Grammer Fahrersitz mit Kunstlederbezug | ● | ● | ● | ● | ● | ● | ● | ● | ● | ● | ● | ● |
| Grammer Komfort Fahrersitz mit Textilbezug und Lendenwirbelstütze | ○ | ○ | ○ | ○ | ○ | ○ | ○ | ○ | ○ | ○ | ○ | ○ |
| Grammer Fahrersitz Exklusiv mit Kunstleder- oder Textilbezug, mechanisch oder luftgefedert, extra breites Sitzpolster, großer Federweg, Lendenwirbelstütze, höhenverstellbare Rückenverlängerung und Sitzheizung | ○ | ○ | ○ | ○ | ○ | ○ | ○ | ○ | ○ | ○ | ○ | ○ |
| Horizontalfederplatte für Fahrersitz zur Minimierung der Humanschwingungen | ○ | ○ | ○ | ○ | ○ | ○ | ○ | ○ | ○ | ○ | ○ | ○ |
| Farbdisplay mit intuitiver Menüführung | ● | ● | ● | ● | ● | ● | ● | ● | ● | ● | ● | ● |
| 12-Volt-Kfz-Steckdose und USB-Anschluss | ● | ● | ● | ● | ● | ● | ● | ● | ● | ● | ● | ● |
| DAB+ Radio/MP3 Player mit USB-Anschluss/Bluetooth und Freisprecheinrichtung | ○ | ○ | ○ | ○ | ○ | ○ | ○ | ○ | ○ | ○ | ○ | ○ |
| Aufstellbare Dachscheibe | ○ | ○ | ○ | ○ | ○ | ○ | ○ | ○ | ○ | ○ | ○ | ○ |
| Sonnenschutzblende und Sonnenrollo | ○ | ○ | ○ | ○ | ○ | ○ | ○ | ○ | ○ | ○ | ○ | ○ |
| Warmwasserheizung mit Gebläse und Defrosterdüsen für Frontscheibe und Fußraum | ○ | ○ | ○ | ○ | ○ | ○ | ○ | ○ | ○ | ○ | ○ | ○ |
| Klimaanlage | ○ | ○ | ○ | ○ | ○ | ○ | ○ | ○ | ○ | ○ | ○ | ○ |
| Hubgerüst | | | | | | | | | | | | |
| Teleskop-Freischhubgerüst mit und ohne Vollfreihub | ○ | ○ | ○ | ○ | ○ | ○ | ○ | ○ | ○ | ○ | ○ | ○ |
| Dreifach-Freischhubgerüst | ○ | ○ | ○ | ○ | ○ | ○ | ○ | ○ | ○ | ○ | ○ | ○ |
| Gabelverschleißschutz | ○ | ○ | ○ | ○ | ○ | ○ | ○ | ○ | ○ | ○ | ○ | ○ |
| Verschiedene Gabelträgerbreiten, integrierte Seitenschieber und Zinkenverstellgeräte | ○ | ○ | ○ | ○ | ○ | ○ | ○ | ○ | ○ | ○ | ○ | ○ |
| Lastschutzgitter | ○ | ○ | ○ | ○ | ○ | ○ | ○ | ○ | ○ | ○ | ○ | ○ |
| Automatische Hubgerüst-Senkrechtstellung | ○ | ○ | ○ | ○ | ○ | ○ | ○ | ○ | ○ | ○ | ○ | ○ |
| Hydraulikspeicher im Hubkreislauf zur Dämpfung von Druckspitzen im Hydrauliksystem | ○ | ○ | ○ | ○ | ○ | ○ | ○ | ○ | ○ | ○ | ○ | ○ |
| Neigwinkel 6/7 ° Vor-/Rückneigung | ● | ● | ● | ● | ● | ● | ● | ● | ● | ● | ● | ● |
| Bereifung | | | | | | | | | | | | |
| Superelektroberufung, System SIT, einfach oder Zwilling | ● | ● | ● | ● | ● | ● | ● | ● | ● | ● | ● | ● |
| Superelektroberufung, System SIT, naturfarben oder antistatisch | ○ | ○ | ○ | ○ | ○ | ○ | ○ | ○ | ○ | ○ | ○ | ○ |
| Luftbereifung, einfach oder Zwilling | ○ | ○ | ○ | ○ | ○ | ○ | ○ | ○ | ○ | ○ | ○ | ○ |
| Hydraulik | | | | | | | | | | | | |
| Proportionalventiltechnik für besonders feinfühligere Bewegungen | ● | ● | ● | ● | ● | ● | ● | ● | ● | ● | ● | ● |
| Bis zu drei Hydraulikkreise für die Ansteuerung von Anbaugeräten | ○ | ○ | ○ | ○ | ○ | ○ | ○ | ○ | ○ | ○ | ○ | ○ |
| Individuelle Parametriermöglichkeiten der Hydraulikfunktionen | ● | ● | ● | ● | ● | ● | ● | ● | ● | ● | ● | ● |
| Minihebel mit Armlehne, zwei Hebel | ● | ● | ● | ● | ● | ● | ● | ● | ● | ● | ● | ● |
| Minihebel mit Armlehne, drei oder vier Hebel; Joystick 4Plus oder Fingertipp | ○ | ○ | ○ | ○ | ○ | ○ | ○ | ○ | ○ | ○ | ○ | ○ |
| Antriebe | | | | | | | | | | | | |
| Fünf Fahrprogramme für unterschiedliches Fahr- und Bremsverhalten | ● | ● | ● | ● | ● | ● | ● | ● | ● | ● | ● | ● |
| Blue-Q-Energiesparprogramm | ● | ● | ● | ● | ● | ● | ● | ● | ● | ● | ● | ● |
| Ruckfreie, stufenlose Beschleunigung und Reversieren | ● | ● | ● | ● | ● | ● | ● | ● | ● | ● | ● | ● |
| Wartungsfreie Antriebe für Fahren, Lenken und Heben | ● | ● | ● | ● | ● | ● | ● | ● | ● | ● | ● | ● |
| Komponenten des Fahr- und Hubantriebs gegen Staub und Schmutz gekapselt | ● | ● | ● | ● | ● | ● | ● | ● | ● | ● | ● | ● |
| Trockenluftfilter mit Wartungsanzeige | ● | ● | ● | ● | ● | ● | ● | ● | ● | ● | ● | ● |
| Zusatzluftfilter oder Zyklon-Vorabscheider | ○ | ○ | ○ | ○ | ○ | ○ | ○ | ○ | ○ | ○ | ○ | ○ |
| Treibgastanks 55 l und 70 l | — | ○ | — | ○ | — | ○ | — | ○ | — | ○ | — | ○ |
| Automatische Motorabstellung | ○ | ○ | ○ | ○ | ○ | ○ | ○ | ○ | ○ | ○ | ○ | ○ |
| Motorvorwärmung über externen Stromanschluss | ○ | ○ | ○ | ○ | ○ | ○ | ○ | ○ | ○ | ○ | ○ | ○ |
| Geregelter Drei-Wege-Katalysator | ○ | ● | ○ | ● | ○ | ● | ○ | ● | ○ | ● | ○ | ● |
| Minderung der Geräuschemissionen durch zusätzliche Dämmpakete | ○ | ○ | ○ | ○ | ○ | ○ | ○ | ○ | ○ | ○ | ○ | ○ |
| Dieselpartikelfilter | ● | ● | ● | ● | ● | ● | ● | ● | ● | ● | ● | ● |
| Bremse | | | | | | | | | | | | |
| Verschleißfreie, im Ölbad laufende Lamellenbremse | ● | ● | ● | ● | ● | ● | ● | ● | ● | ● | ● | ● |
| Elektrisch-hydraulische Feststellbremse | ● | ● | ● | ● | ● | ● | ● | ● | ● | ● | ● | ● |
| Niedriger Fahrzeugschwerpunkt und Lenkachse mit hohem Pendellager für beste Standsicherheit | ● | ● | ● | ● | ● | ● | ● | ● | ● | ● | ● | ● |
| Einfacher und sicherer Auf- und Abstieg durch großflächige und griffige Trittstufen | ● | ● | ● | ● | ● | ● | ● | ● | ● | ● | ● | ● |
| Sicherheit | | | | | | | | | | | | |
| Dachschutzgitter | ○ | ○ | ○ | ○ | ○ | ○ | ○ | ○ | ○ | ○ | ○ | ○ |
| Schlanke Schutzdachprofile für eine optimale Rundumsicht | ● | ● | ● | ● | ● | ● | ● | ● | ● | ● | ● | ● |
| Rückhaltesystem Easybelt für schnelles und sicheres An- und Abschnallen | ○ | ○ | ○ | ○ | ○ | ○ | ○ | ○ | ○ | ○ | ○ | ○ |
| Rückhaltesystem IWS Bügeltür beidseitig | ○ | ○ | ○ | ○ | ○ | ○ | ○ | ○ | ○ | ○ | ○ | ○ |
| Beleuchtungsanlage in LED-Ausführung, zulassungsfähig | ○ | ○ | ○ | ○ | ○ | ○ | ○ | ○ | ○ | ○ | ○ | ○ |
| Arbeitsscheinwerfer in LED-Ausführung | ○ | ○ | ○ | ○ | ○ | ○ | ○ | ○ | ○ | ○ | ○ | ○ |
| Warnblitzleuchte | ○ | ○ | ○ | ○ | ○ | ○ | ○ | ○ | ○ | ○ | ○ | ○ |
| Warneinrichtung STILL Safety Light, blauer Lichtpunkt | ○ | ○ | ○ | ○ | ○ | ○ | ○ | ○ | ○ | ○ | ○ | ○ |
| Sitzgurtkontrolle, Freischaltung des Fahrantriebs nur bei angelegtem Sitzgurt | ● | ● | ● | ● | ● | ● | ● | ● | ● | ● | ● | ● |
| Curve Speed Control | ● | ● | ● | ● | ● | ● | ● | ● | ● | ● | ● | ● |
| Geschwindigkeitsbegrenzung auf Wunsch vom Fahrer einstellbar | ○ | ○ | ○ | ○ | ○ | ○ | ○ | ○ | ○ | ○ | ○ | ○ |
| Geschwindigkeitssteuerung Tempomat | ○ | ○ | ○ | ○ | ○ | ○ | ○ | ○ | ○ | ○ | ○ | ○ |
| Stabilitätsassistent Dynamic Load Control für verringertes Kipprisiko des Fahrzeugs | ○ | ○ | ○ | ○ | ○ | ○ | ○ | ○ | ○ | ○ | ○ | ○ |
| Lastmessung mit Genauigkeit ±2% | ○ | ○ | ○ | ○ | ○ | ○ | ○ | ○ | ○ | ○ | ○ | ○ |
| FleetManager: Zugangsberechtigungen, Schockerkennung und Berichte | ○ | ○ | ○ | ○ | ○ | ○ | ○ | ○ | ○ | ○ | ○ | ○ |

¹ Treibgas ● Standard ○ Option — Nicht verfügbar

STILL GmbH
Berzeliusstraße 10
22113 Hamburg
Deutschland
Tel.: +49 40 73 39 20 00
Fax: +49 40 73 39 20 01
info@still.de

**Weitere Informationen finden Sie unter
www.still.de**

STILL Gesellschaft m.b.H.
IZ NÖ-Süd, Straße 3, Objekt 6
2351 Wiener Neudorf
Österreich
Tel.: +43 2236 615 01 0
Fax: +43 2236 617 04
info@still.at

**Weitere Informationen finden Sie unter
www.still.at**

STILL AG
Industriestraße 50
8112 Otelfingen
Schweiz
Tel.: +41 44 846 51 11
Fax: +41 44 846 51 21
info@still.ch

**Weitere Informationen finden Sie unter
www.still.ch**

STILL ist in den Bereichen Qualitätsmanagement, Arbeitssicherheit, Umweltschutz und Energiemanagement zertifiziert.

